

INFO CONSEILS

Bois & dérivés

INFORMATION
TECHNIQUE

N° 11

Expert
**RELAIS
BOIS**

L'information pratique des adhérents au label "Expert Relais Bois".



Les bardages bois et à base de bois

Des produits performants qui apportent des solutions de façade pour de nombreuses dispositions constructives.

Les bardages bois sont des produits performants qui améliorent la qualité environnementale du cadre bâti. Ils donnent aux bâtiments résidentiels, individuels ou collectifs, ainsi qu'aux bâtiments d'activités en milieu urbain ou rural, un caractère naturel et une élégance qui leur permettent de s'intégrer dans leur site.

De plus, les bardages bois présentent des modes de pose permettant de s'adapter à tous les types de construction, notamment aux :

- parois à ossature bois,
- parois maçonnées ou en béton ;
- ossatures métalliques.

Les bardages bois

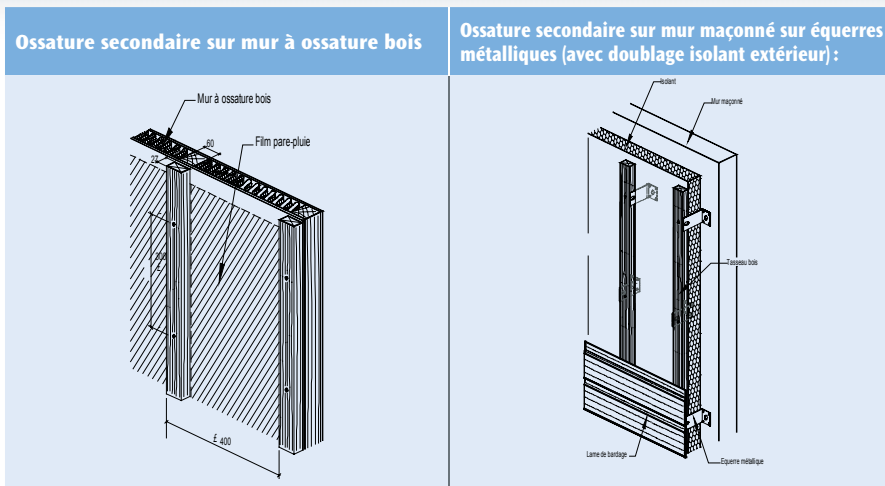
Les bardages bois massifs, lamellés collés, les bardeaux et les contreplaqués

Il s'agit de lames de bois massif ou lamellé collé, profilées ou non, destinées à être fixées mécaniquement sur une ossature. Ce sont, soit des sciages avivés non rabotés, soit des frises ou des planches qui peuvent être rabotées ou moulurées sur une ou plusieurs faces, et dont la largeur est comprise entre 90 et 180 mm pour les bardages en bois massifs, et entre 90 et 220 mm pour les bardages en lamellé collé. Quant à la pose, elle se fait par recouvrement (pose à clin), ou à embrèvement (rainure et languette).

Les bardeaux en bois massifs

Ce sont des éléments minces, d'épaisseur supérieure à 5 mm, dont la largeur est comprise entre 6 et 30 cm, et dont la longueur est comprise entre 20 et 60 cm. Ils forment un ensemble d'écailles sur les façades.

Les bardages en lames et les bardeaux utilisent essentiellement des essences de bois de bonne stabilité dimensionnelle, peu fissiles, et présentant un grain régulier. Ce sont des essences telles que le sapin, le pin, le douglas, le mélèze et le western red cedar, résineux à grain fin, ou bien le châtaignier et le chêne, feuillus hétérogènes, ainsi que certains bois exotiques comme l'iroko et le moabi.



Certains résineux, ayant reçu un traitement à haute température adapté, sont également proposés.

Les bardages en panneaux de contreplaqué

Il s'agit de panneaux constitués de placages de bois collés à fils croisés, dont la qualité de collage, de sélection et de fabrication, permet de garantir leur bonne tenue en extérieur (contreplaqué de qualité NF extérieur CTB-X, dont le premier pli sous la face ne doit comporter ni joint monté ou écarté, ni fente ouverte, ni nœud sauté).

Lorsque ces éléments sont laissés bruts, et sous certaines conditions d'homogénéité d'exposition, les bardages évoluent vers une teinte gris argent.

Les bardages et panneaux bois, ainsi que les panneaux de contreplaqué, tout en conservant la signature et la chaleur d'un matériau naturel, peuvent également se décliner selon une infinité de décors de finition. En effet, les essences de bois revêtues de finition offrent des qualités esthétiques et une diversité de décors remarquables, entre transparence et opacité, avec des reflets brillants, satinés ou mats, d'aspect lisse, structuré ou brossé.

Les bardages faits de panneaux à base de bois, d'aspect bois avec finition opaque, structurés et revêtus industriellement

Ces bardages sont constitués de panneaux à base de particules ou de fibres de bois agglomérées par des résines thermodurcissables. Ces bardages, dont la structure rappelle celle du bois massif, sont revêtus de finitions opaques de bonne durabilité. Ils se présentent sous forme de lames ou de panneaux, commercialisés la plupart du temps en kits, avec des gammes de profils de pose assorties aux teintes du revêtement. Les panneaux de particules liés au ciment offrent des caractéristiques en réaction au feu M0 pour le parement brut, et M1 lorsqu'il est revêtu de finition.

Les panneaux stratifiés HPL de type compact pour bardages

Ces systèmes de bardages rapportés sont constitués d'une âme de panneaux stratifiés compacts, à base de résines phénoliques et de fibres cellululosiques, vissés sur une ossature secondaire. Les stratifiés HPL compacts sont revêtus d'un papier décor ou d'un placage bois, protégé par une résine mélamine. Ces derniers proposent donc un décor bois unique. ■

Contact CTBA : Christiane Deval
christiane.deval@ctba.f



www.lecommercedubois.fr