

INFO EXPERTS

Bois & dérivés

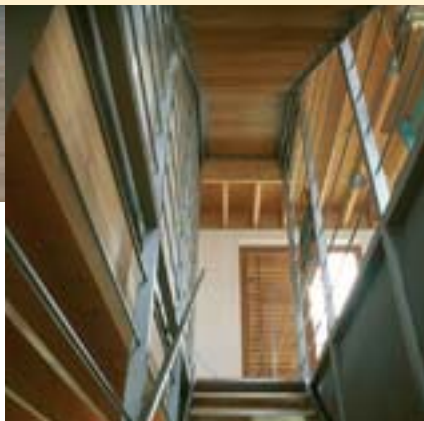
CONSTRUIRE EN BOIS
CONSTRUIRE HUMAIN

N°13

L'information pratique des utilisateurs du bois et de ses dérivés.



Maison bois : une maison sans soucis !



Le bois est à la fois un matériau naturel et pérenne.

Partout dans le monde, des bâtiments historiques en bois, vieux de plusieurs centaines d'années, démontrent l'excellente longévité de la construction en bois. Des temples japonais vieux de plusieurs siècles sur une terre de séismes aux églises scandinaves et russes particulièrement exposées aux intempéries, ou encore les fondations de l'Empire State Building reposant sur des piliers de bois ! La cathédrale Notre-Dame de Paris est construite sur des pilotis datant du Moyen-âge. De même que Venise repose sur des piliers en chêne français !

Sec et protégé de l'humidité, le bois est éternel.

C'est la qualité de la conception et le soin apporté à l'exécution qui déterminent la longévité d'un ouvrage. Construire en bois ne s'improvise pas et demande un savoir faire particulier.

Les règles de mise en œuvre sont bien connues des professionnels. Distance appropriée du bois par rapport au sol, débordements de toiture, écoulement maîtrisé des eaux de pluie, bonne exécution des détails, choix d'essences appropriées ainsi qu'un taux d'hydrométrie contrôlé sont primordiaux pour assurer la pérennité d'un ouvrage.

Cette fiche d'information vous est gracieusement offerte
par votre négociant spécialiste en bois et dérivés.



Lorsque ces conditions sont respectées, il est possible d'utiliser du bois pour toutes les parties d'une maison, y compris pour les pièces d'eau ou la cuisine.

Une protection effective du bois signifie essentiellement sa protection vis à vis de l'humidité, car la chaleur, le gel, la corrosion et les polluants aériens n'ont pas de conséquences sur celui-ci.

Une maison en bois bien conçue dure des générations. Les maisons en bois s'imposent même dans des conditions climatiques très rudes comme le démontrent les pays scandinaves : 85 % des maisons individuelles sont construites en bois.

Des produits pré-traités et/ou pré-teints, de plus en plus performants.

Il existe de plus en plus de produits pré-traités en usine qui ne nécessitent aucun entretien durant les 10 à 15 premières années d'utilisation, qu'il s'agisse de panneaux, de lames de bardages ou des menuiseries extérieures (portes, fenêtres par ex.).

Lorsque les produits n'ont pas été pré-traités en usine, l'entretien se limite à la rénovation des peintures couvrantes ou des lasures de couleur. Pour des façades colorées, il convient d'utiliser des bois sciés ou brossés, car ils offrent une meilleure accroche de la peinture que les bois rabotés. Dans ce cas, la peinture ne s'écaille pas.

Si les finitions protègent le bois, elles nécessitent elles-mêmes un entretien régulier. La durée de vie des finitions est variable : de 1 an pour l'huile à 7/10 ans pour la peinture et une moyenne de 3 à 5 ans pour les lasures selon le climat et l'orientation de la maison.



Toutes les finitions doivent laisser respirer le bois. Pour cela, il faut préférer les peintures, huiles et lasures micro poreuses (au lieu de filmogènes), qui en plus ne nécessitent pas de décapage. Il suffit juste de passer une nouvelle couche de produit.

Un bois qui "grise" est un bois qui vieillit bien.

Certaines essences dites "naturellement durables" peuvent être utilisées en extérieur car elles résistent mieux aux attaques biologiques et aux intempéries. Cependant, avec le temps et sous l'effet des intempéries, les façades en bois laissées naturelles changent d'aspect. Selon l'essence utilisée, l'altitude, le climat et l'orientation des façades, la couleur du bois peut varier du noir au gris argenté en passant par le brun.

Malheureusement, ce phénomène esthétique admis dans certains pays, l'est encore très peu en France. Pour certaines personnes, ce changement d'aspect du bois est même assimilé à de la pourriture ! Pourtant cette décoloration par les rayons UV (lune / soleil) et la pluie correspond à la formation d'une mince couche de patine qui recouvre et protège un bois parfaitement sain qui ne perd aucunement sa stabilité. L'aspect d'une façade laissée naturelle se stabilise après quelques années.

Cette fiche d'information vous est gracieusement offerte par votre négociant spécialiste en bois et dérivés.



www.lecommercedubois.fr
lecommercedubois@wanadoo.fr

